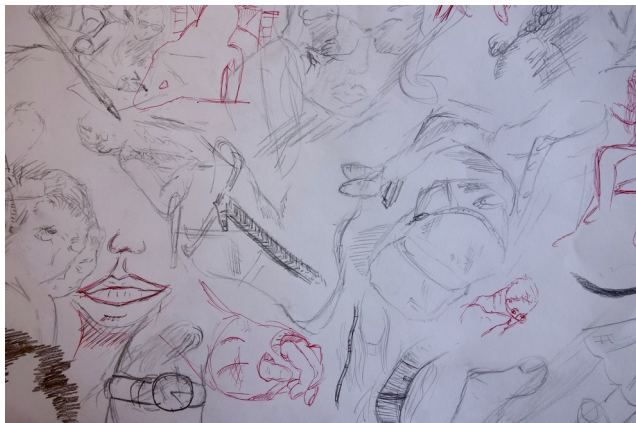


PRÉSENT, ÊTRE LÀ, ACTIF..

« La représentation Images, réalité et fiction »

- **La ressemblance :**
 - Le rapport au réel et la valeur expressive de l'écart.
- **Le dispositif de représentation :**
 - L'espace en deux dimensions (littéral et suggéré) [...].
- **La narration visuelle :**
 - Mouvement et temporalité suggérés ou réels, dispositif séquentiel et dimension temporelle... »



Compétences travaillées

- Expérimenter, produire, créer

- Choisir, mobiliser et adapter des langages et des moyens plastiques variés en fonction de leurs effets dans une intention artistique en restant attentif à l'inattendu.
- S'appropriier des questions artistiques en prenant appui sur une pratique artistique et réflexive.

- Mettre en œuvre un projet

- Faire preuve d'autonomie, d'initiative, de responsabilité, d'engagement et d'esprit critique dans la conduite d'un projet artistique.
- Confronter intention et réalisation dans la conduite d'un projet pour l'adapter et le réorienter, s'assurer de la dimension artistique de celui-ci.

- S'exprimer, analyser sa pratique, celle de ses pairs ; établir une relation avec celle des artistes, s'ouvrir à l'altérité

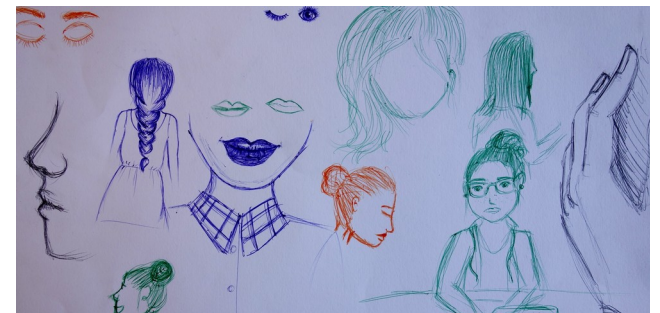
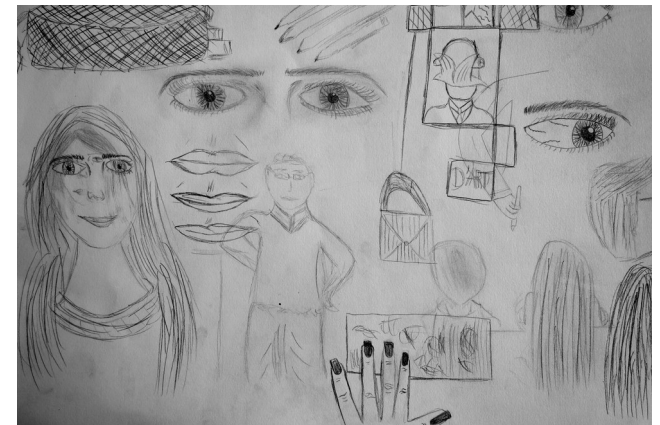
- Dire avec un vocabulaire approprié ce que l'on fait, ressent, imagine, observe, analyse ; s'exprimer pour soutenir des intentions artistiques ou une interprétation d'œuvre.

- Se repérer dans les domaines liés aux arts plastiques, être sensible aux questions de l'art

- Reconnaître et connaître des œuvres de domaines et d'époques variées appartenant au patrimoine national et mondial, en saisissant le sens et l'intérêt.
- Identifier des caractéristiques (plastiques, culturelles, sémantiques, symboliques) inscrivant une œuvre dans une aire géographique ou culturelle et dans un temps historique.

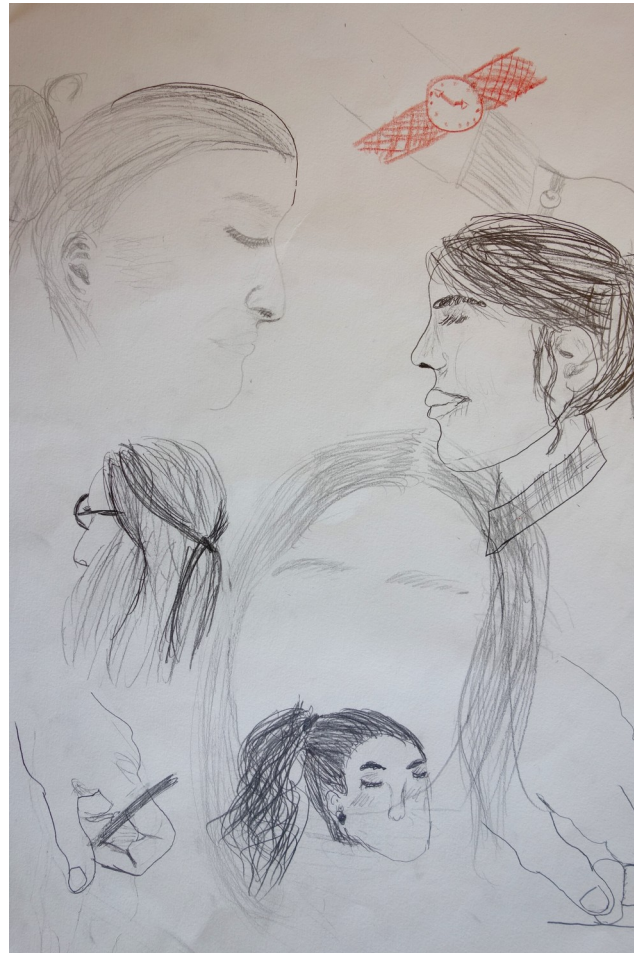
LEXIQUE SPÉCIFIQUE DES ARTS PLASTIQUES

- Observation
- Graphique
- Contour
- Tracé révélateur
- Hachure
- Clair-obscur
- Croquis
- Espace littéral
- Espace suggéré
- Inachevé
- Fragmentaire



UN TRAVAIL GRAPHIQUE

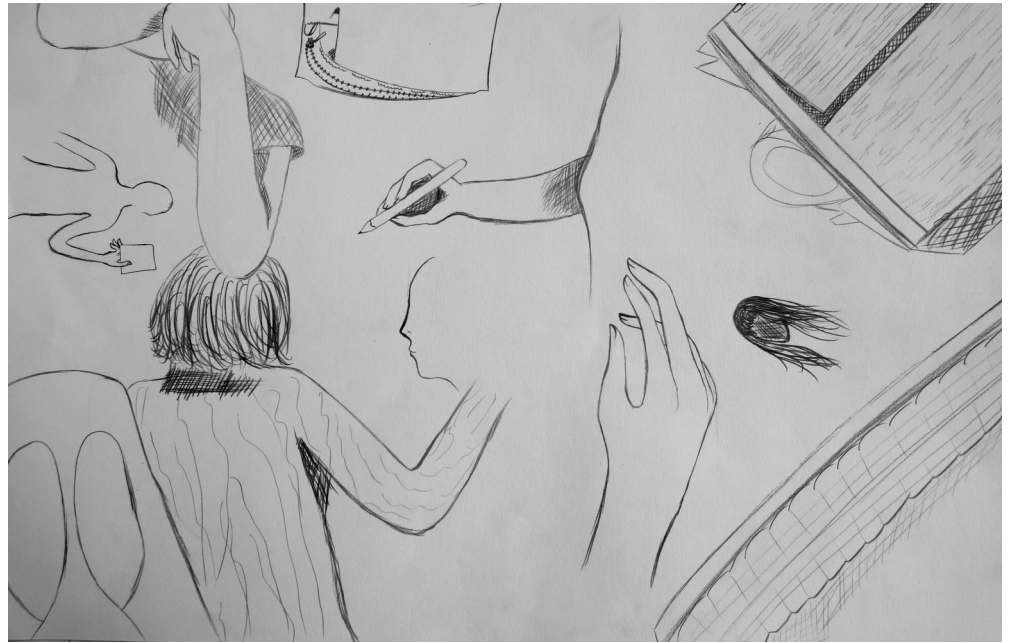
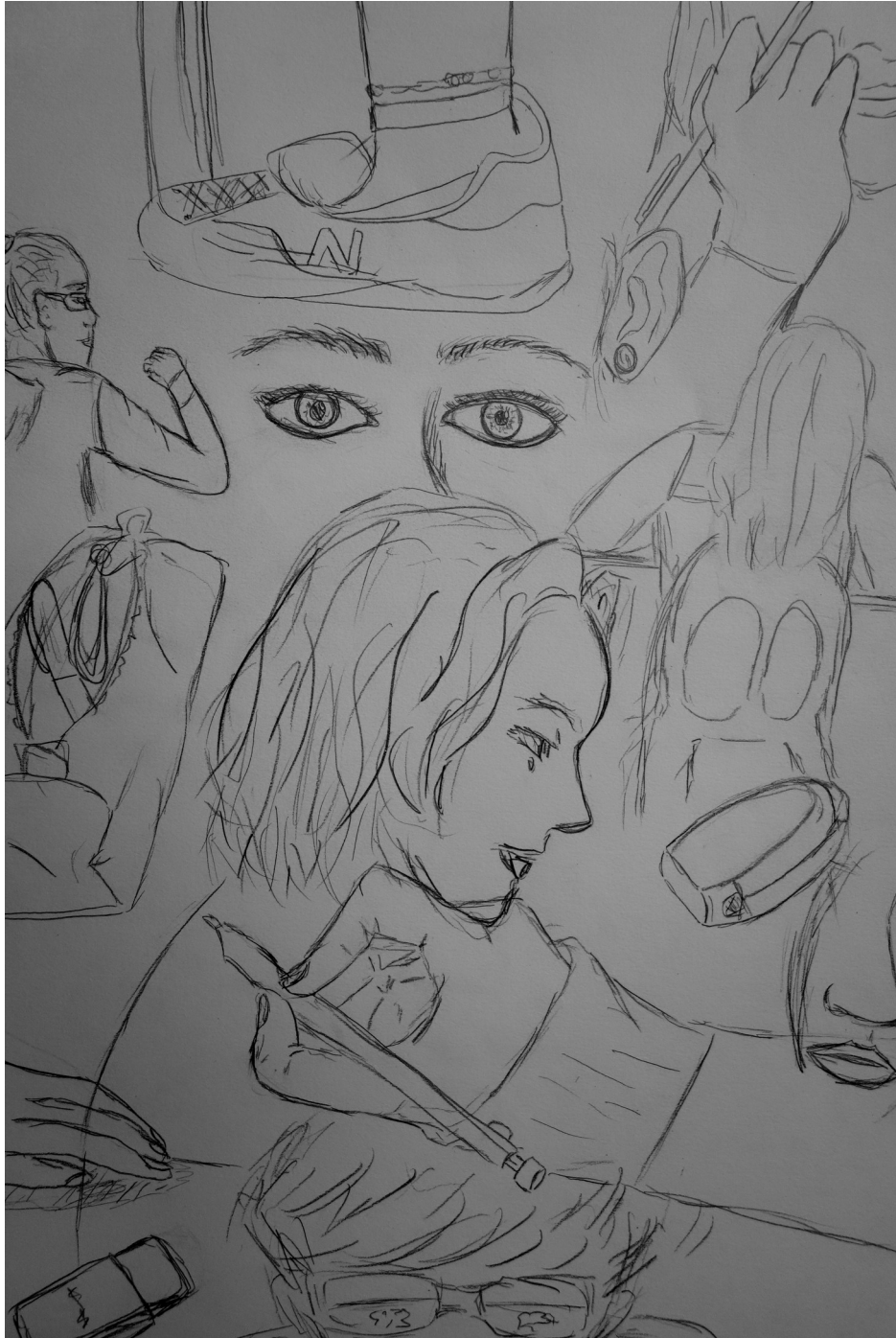
Les caractères visuels qui dominent ce travail relèvent du 'graphique'. La ligne reste le moyen privilégié que celle-ci soit convoquée pour la réalisation d'un contour ou, par l'usage de la répétition, pour la création de hachures propre à transcrire l'espace et le relief en figurant des ombres ou des zones ombrées. Avec ces deux seuls procédés, nous avons d'un côté le tracé révélateur, le contour, et de l'autre le clair-obscur, les effets de lumière et la formulation de l'espace qui en découle.



LE NON FINI, LE FRAGMENTAIRE

Le dynamisme des lignes, la spontanéité des traits peuvent témoigner d'une exécution rapide. Certains dessins peuvent même relever de l'inachèvement...

Les détails de différentes figurations, plus ou moins indépendants les uns des autres, peuvent se juxtaposer au sein de la même image : au côté de l'inachevé, l'exploitation du fragmentaire. Sans entretenir de réelles relations, ses fragments se partagent un même espace, celui du plan du subjectile et s'articulent selon des chemins optiques, des oppositions ou des juxtapositions... Le 'débordement', la superposition peuvent également être de mise : sous un tracé, un tracé antérieur...





RÉFÉRENCES AU CHAMP ARTISTIQUE

- Boris Taslitzky (1911-2005)
 - *Casse-croûte*, 8 novembre 1939, crayon sur papier, 22 × 28,8 cm
 - *On se chauffe autour du poêle*, 2 février 1940, stylo sur papier, 19,9 × 25,4 cm
 - *Intérieur du camp de Melun*, 1940, crayon sur papier, 17 × 22 cm
 - *Pesée à Riom*, 1942, encre sur papier
 - *Le courrier, camp de Saint-Sulpice-La-Pointe*, 1944, encre sur papier, 21 × 31 cm
 - *Pendant une alerte, camp de Buchenwald*, 1944, crayon sur papier, 12,8 × 17,1 cm
 - *Un arrivant français, camp de Buchenwald*, 1944, crayon sur papier, 14,5 × 23,4 cm
 - *Russes et français, camp de Buchenwald*, 1944, crayon sur papier
 - *Dépression, camp de Buchenwald*, 1944, crayon sur papier
 - *Un malade, camp de Buchenwald*, 1945, crayon sur papier
 - *La mort, camp de Buchenwald*, 1945, crayon sur papier, 21 × 28,7 cm.

* *
*

